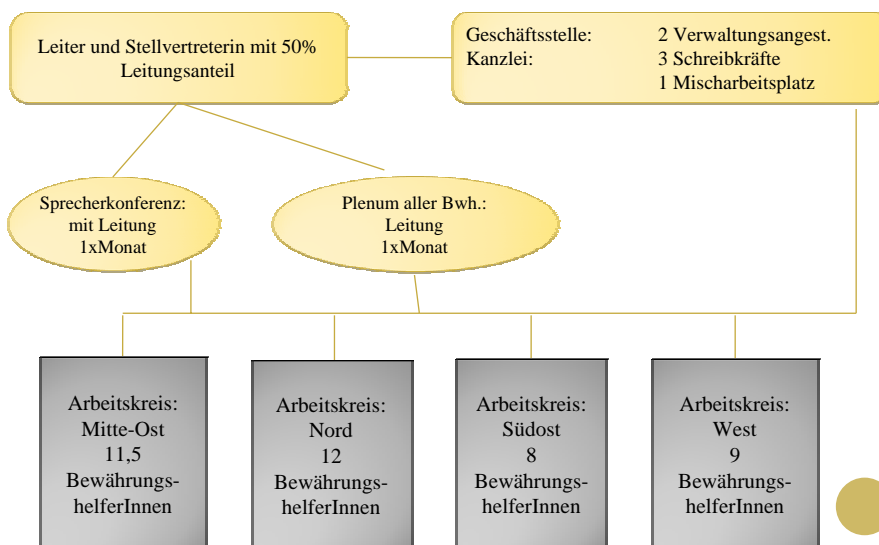




DIE BERLINER JUGENDBEWÄHRUNGSHILFE

Gunter May
gunter.may@senbjs.berlin.de

AUFBAU DER ARBEITSGRUPPE



UNSERE AUFGABEN UND RECHTSGRUNDLAGEN



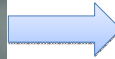
○ Am 31.12.2008 betreuten wir 2403 Probanden

- Entscheidungen gemäß § 21 JGG 1448
- Entscheidungen gemäß § 56 StGB 75
- Entscheidungen gemäß § 88 JGG 129
- Entscheidungen gemäß § 10 JGG 416
- Entscheidungen gemäß § 57 JGG 145
- Entscheidungen gemäß § 27 JGG 63
- Führungsaufsichten 39
- Amtshilfen, Vorbetreuungen und Nachbetreuungen 68

ANZAHL DER PROBANDEN NACH STAATSANGEHÖRIGKEIT

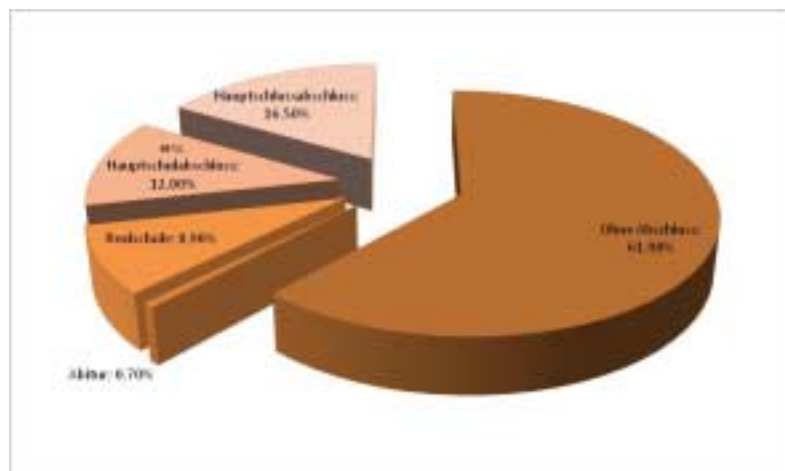
Staat	Anzahl
Deutschland	1414
Jugoslawien	70
Libanon	132
Polen	25
Russland	34
Türkei	248
Vietnam	44
Italien	7

Was müssen wir unternehmen, damit sich dieser Jugendliche ...

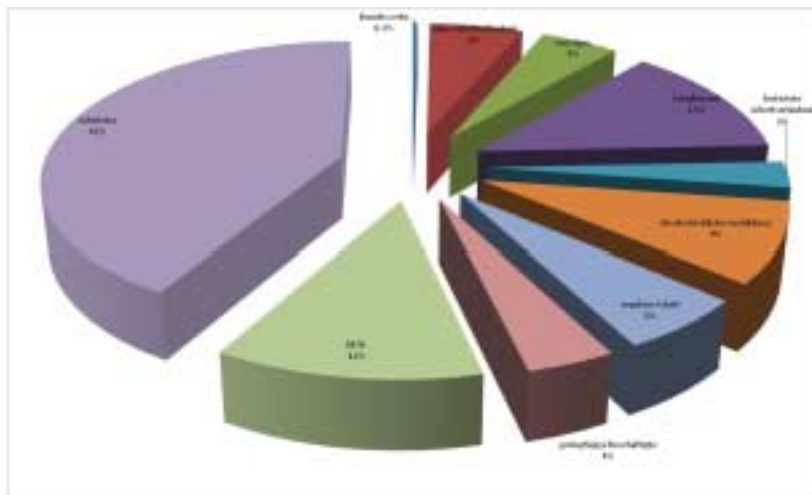


SO ENTWICKELT ?

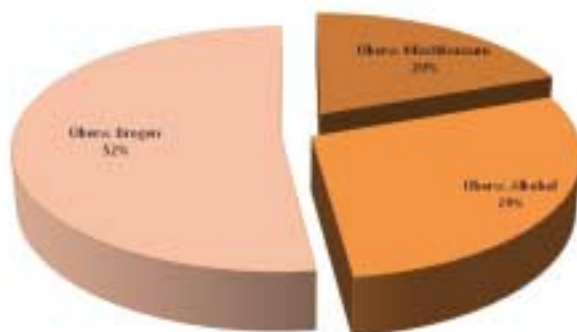
SCHULABSCHLÜSSE



BESCHÄFTIGUNGSSITUATION DER PROBANDEN



DROGEN



498 Probanden (23 %) haben ein Drogen- und / oder Alkoholproblem

UNTER-STÜTZUNGSANGEBOTE FÜR PROBANDEN DER BEWÄHRUNGSHILFE



- Vom Gericht angeordnete Maßnahmen werden hä losgelöst von der Bewährungsaufsicht durchgeführt. Kooperationsbeziehungen sind abhängig von den Mitarbeitern.
- Das Angebot der vorhandenen ambulanten Maßnahmen ist nicht in jedem Fall auf unsere Zielgruppe ausgerichtet.
- Die Bewährungshilfe entwickelte mit Trägern eigene auf das Klientel der Bewährungshilfe zugeschnittene Maßnahmen mit festgeschriebenen Zielen u. Kooperationsebenen
- In der Zusammenarbeit mit dem Probanden erkennt der Bewährungshelfer den Bedarf und erwirkt eine richterliche Auflage zur Teilnahme



PROJEKTARBEIT IN DER BEWÄHRUNGSHILFE



- Schluss mit Suff
- Kiff im Griff
- Look out
- Quartal



QUARTAL: BETREUUNG VON INTENSIVSTRAFTÄTERN



- Auf der Liste der Staatsanwaltschaft stehen 518 Intensivtäter, 161 werden durch BWH betreut.
- 51,5% der unter Bewährungsaufsicht stehenden Intensivtäter werden wieder rückfällig.
- Bewährungshilfe beauftragt für 3 Monate Sozialarbeiter, die Intensivtäter mit Migrationshintergrund eng betreuen.
- Dazu muss vorab der Zielrahmen geklärt werden.
- Enge Kooperationsebenen zwischen Bwh. und Mitarbeitern des Projekts
- Regelmäßige Treffen Bwh. Proband und Projektmitarbeiter. Verlängerung der Maßnahme ist möglich



PROJEKTARBEIT IN DER BEWÄHRUNGSHILFE



- Schluss mit Suff
- Kiff im Griff
- Look out
- Quartal
- Sexualpädagogische Gruppenarbeit



SEXUALPÄDAGOGISCHE GRUPPENARBEIT

prävention



- Der Kurs richtet sich an männliche Probanden, die es nicht gelernt haben, angemessen Grenzen im zwischenmenschlichen Kontakt zu wahren und sexuell grenzverletzend geworden sind.
- Kursdauer: 3 Monate
- 2 Vorgespräche, 9 Gruppensitzungen, 1 Abschlussgespräch
- Jugendrichterliche Weisung zur Teilnahme ist erforderlich.
- keine Therapieaufgabe
- Psychologische Einschätzung des weiteren Handlungsbedarfs

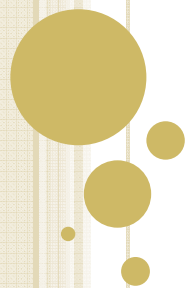


PROJEKTARBEIT IN DER BEWÄHRUNGSHILFE



- Schluss mit Suff
- Kiff im Griff
- Look out
- Quartal
- Sexualstraftäter
- Projekt in Planung:
 - Gewaltbereite Jugendliche
 - Psychisch auffällige/kranke Jugendliche





VIELEN DANK

Gunter May

gunter.may@senbjs.verwalt-berlin.de